



“SIMONDÓN, CARACTERIZA LA PERCEPCIÓN DINÁMICAMENTE COMO UNA MANERA DIFERENTE EN CADA ÉPOCA DE TOMAR POSESIÓN DE LO REAL, ES DECIR COMO DOTADA DE UNA FUNCIÓN SINGULAR EN LA RELACIÓN DE CONOCIMIENTO. EN ESTE SENTIDO, LA PERCEPCIÓN MISMA POSEE UNA HISTORIA, QUE LA FILOSOFÍA RECOGE Y QUE REMITE EN ÚLTIMO ANÁLISIS A LA DE LOS SUJETOS HUMANOS EN SU RELACIÓN VITAL CON EL MEDIO”*



Gilbert Simondón. Filósofo francés (Saint-Étienne) 1924 - 1989, en Palaiseau (Francia)

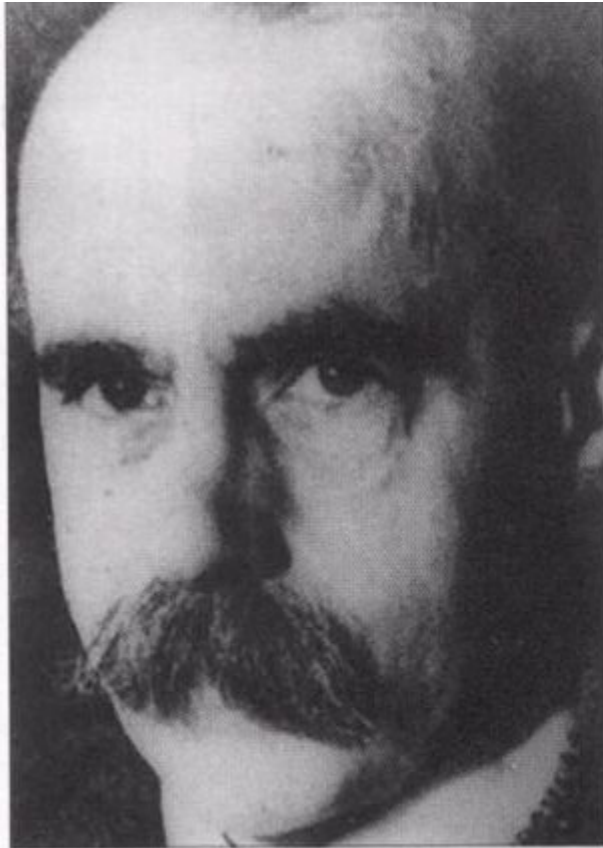
* RENAUD Barbaras Profesor de Filosofía Contemporánea en la Universidad París I. Prefacio al texto de Simondón Gilbert. (2012) Curso sobre la percepción. 1ª Edición en Argentina) E. Cactus. Traducción Pablo Ires (2006) Título Original “Cours sur la Perception” E. La transparence. Trabajo 1964-1965

LEYES DE LA GESTALT

Como herramientas,
no como *leyes*



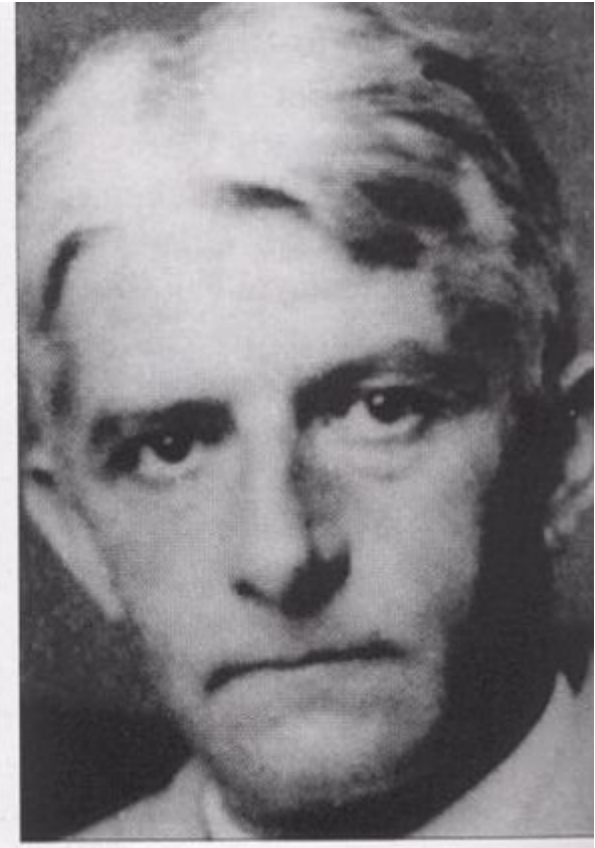
**Las "Leyes de la percepción" o "Leyes de la Gestalt" fueron
enunciadas por los psicólogos de la Gestalt**



Max Wertheimer



Kurt Koffka



Wolfgang Köhler

Alemania a principios del siglo XX)

EL CEREBRO HUMANO ORGANIZA LOS ELEMENTOS PERCIBIDOS EN FORMA DE CONFIGURACIONES (*GESTALTS*) O TOTALIDADES; LO HACE DE LA MEJOR FORMA POSIBLE RECURRIENDO A CIERTOS PRINCIPIOS

LAS "LEYES DE LA GESTALT"

El cerebro transforma lo percibido en algo nuevo, algo creado a partir de los elementos que percibe para hacerlo coherente aún pagando a veces el precio de la inexactitud. Así, las tareas del cerebro consisten en:

- localizar contornos y separar objetos (figura y fondo)
- unir o agrupar elementos (similaridad, continuidad, destino común)
- comparar características de uno con otro (contraste - similaridad)
- destacar lo importante de lo accesorio (figura y fondo)
- rellenar huecos en la imagen percibida para que sea íntegra y coherente (ley de cierre)

LEYES GENERALES O PRINCIPIOS

FIGURA Y FONDO

DE LA BUENA FORMA (Prägnanz ó Pregnancia)

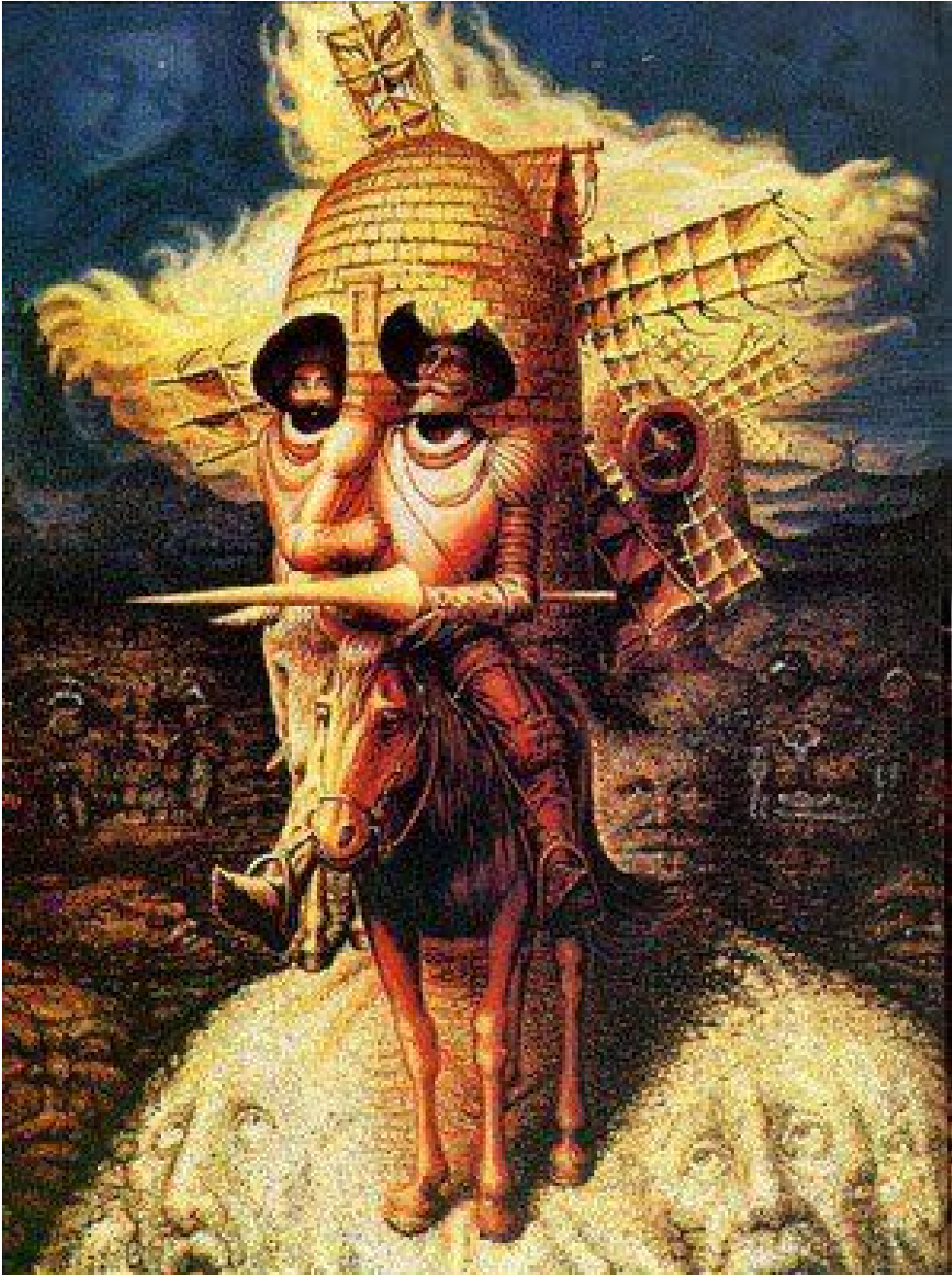
PRINCIPIO GENERAL DE FIGURA Y FONDO

Figura: Es un elemento que existe en un espacio o “campo” destacándose en su interrelación con otros elementos.

Fondo: Todo lo que no es figura. Es la zona del campo que contiene elementos interrelacionados que no son centro de atención.

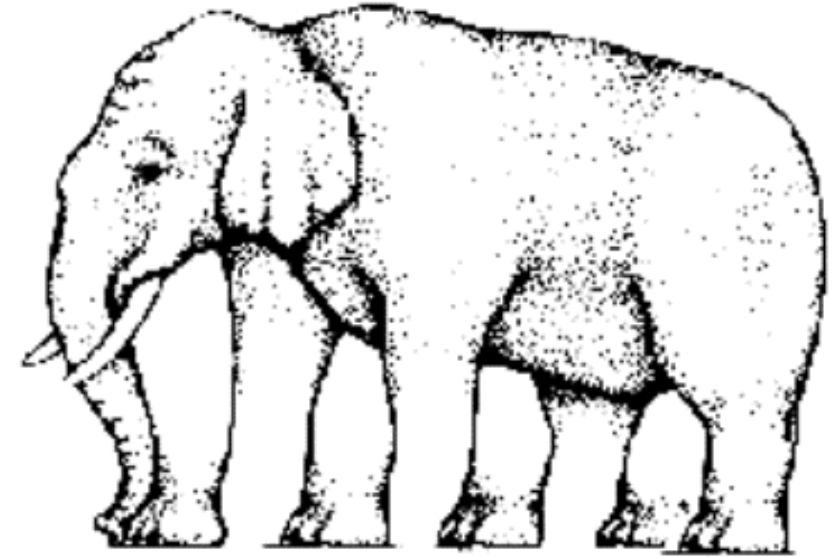
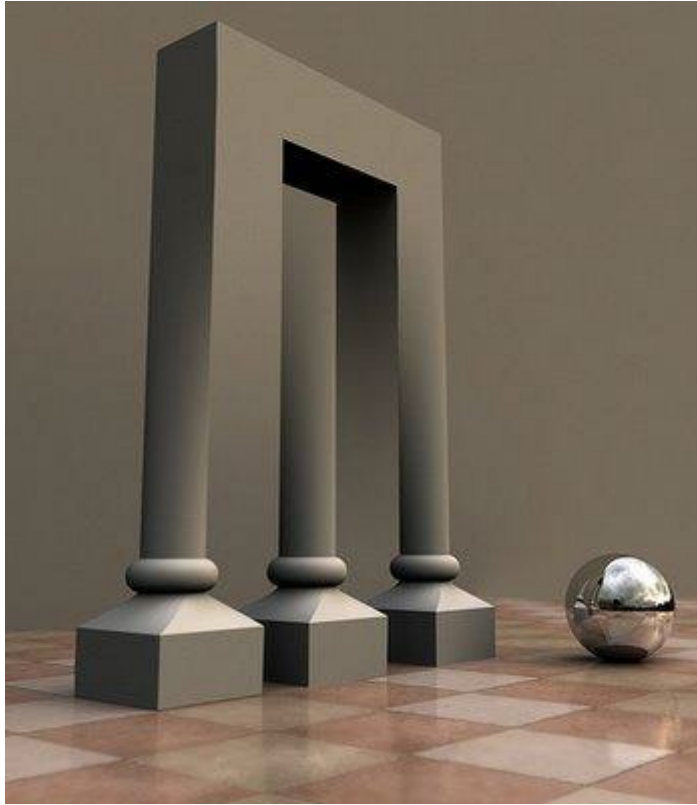
El **fondo** sostiene y enmarca a la **figura** y, por su contraste menor, tiende a ser desapercibido u omitido.





LEY GENERAL DE LA BUENA FORMA (Prägnanz ó Pregnancia)

Los elementos son organizados en figuras lo más simples posible, (simétricas, regulares y estables)



Esta ley, se basa en la observación de que el cerebro intenta organizar los elementos percibidos de *la mejor forma posible*, (simple) ya sea una perspectiva, volumen, profundidad etc. El cerebro prefiere formas integradas, completas y estables. Esta ley de alguna manera involucra a otras leyes, ya que el cerebro *prefiere* también formas cerradas, continuas, simétricas (ley del cierre; ley de la continuidad), con buen contraste (figura- fondo) es decir, nítidas, definidas.

LEYES PARTICULARES

DE CIERRE O COMPLETUD

DE PROXIMIDAD

DE CONTRASTE

DE SIMILARIDAD O IGUALDAD

DE CONTINUIDAD

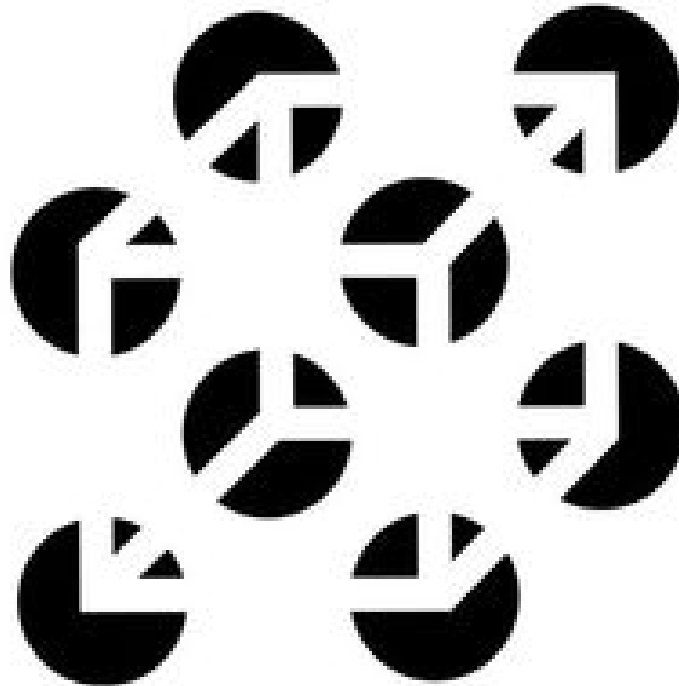
LEY DE MOVIMIENTO COMÚN O DESTINO COMÚN

LEY DE LA EXPERIENCIA

Estas leyes se ajustan también a las variables tiempo y espacio (variables subjetivas) y son sensibles al aprendizaje por lo que podemos entrenarnos para percibir mas allá de las mismas

LEY DEL CIERRE O DE COMPLETUD

Las formas cerradas y acabadas son más estables. Tendemos a cerrar y a completar con la imaginación las partes faltantes.





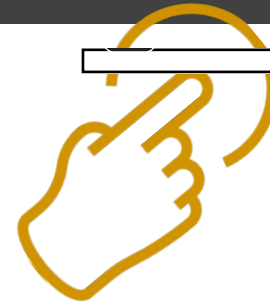
Ley de cierre...



De musica ligera

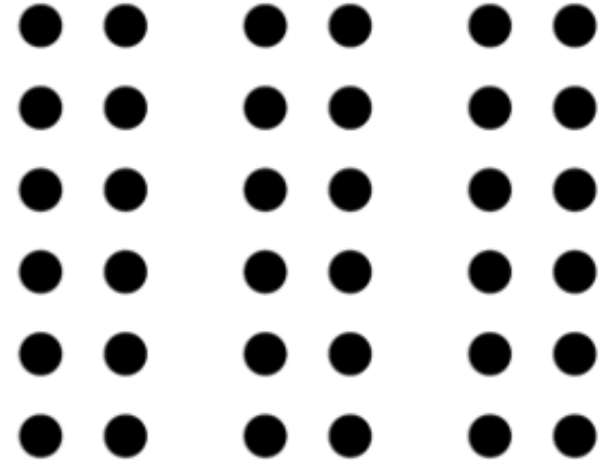
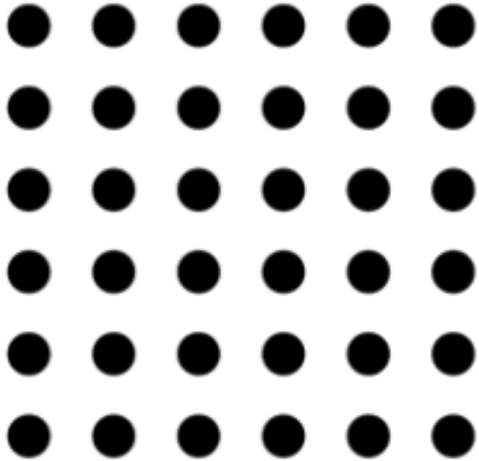
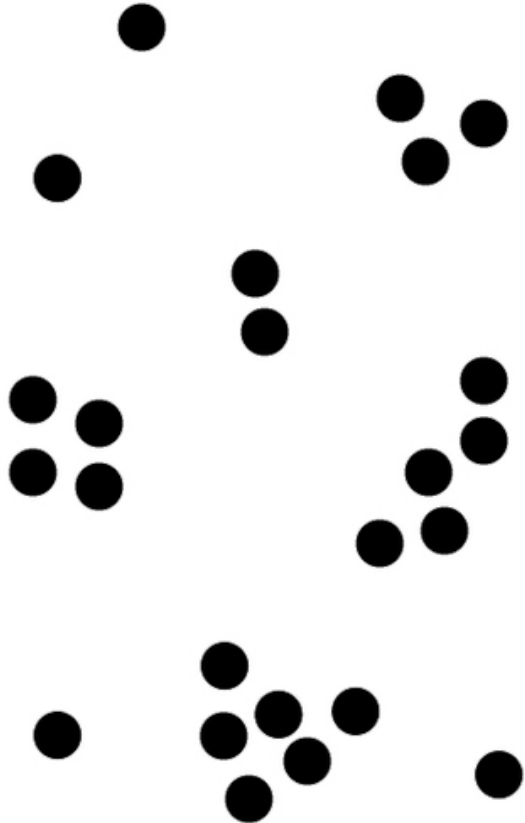


Canción animal



LEY DE PROXIMIDAD

Los elementos tienden a agruparse con los que se encuentran a menor distancia.



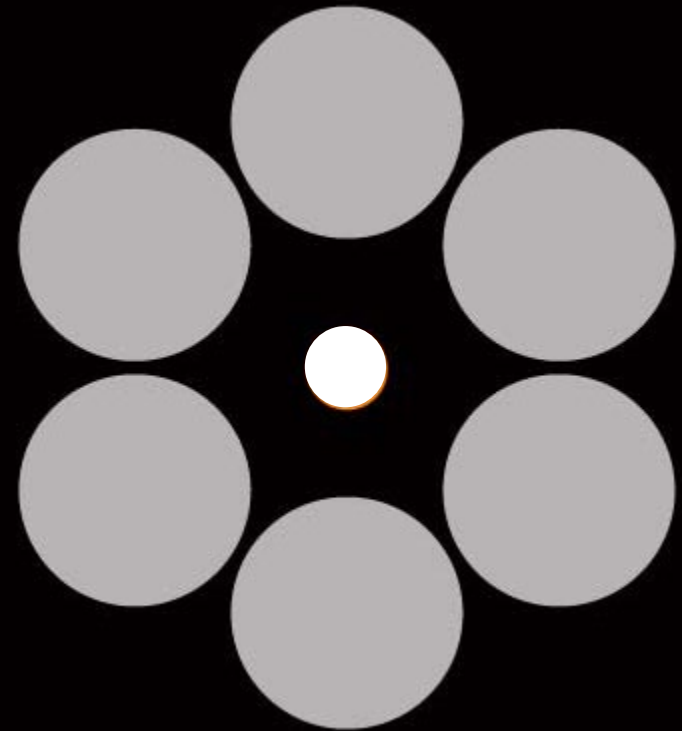
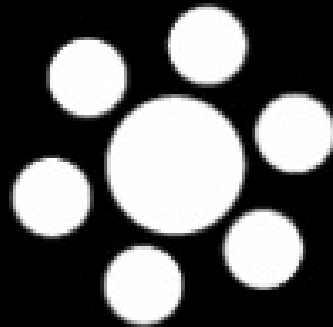
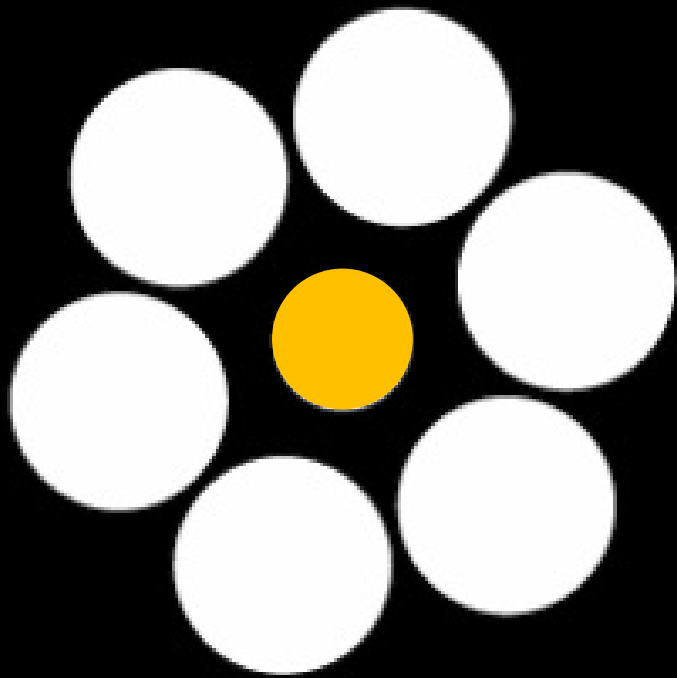
MNK KL

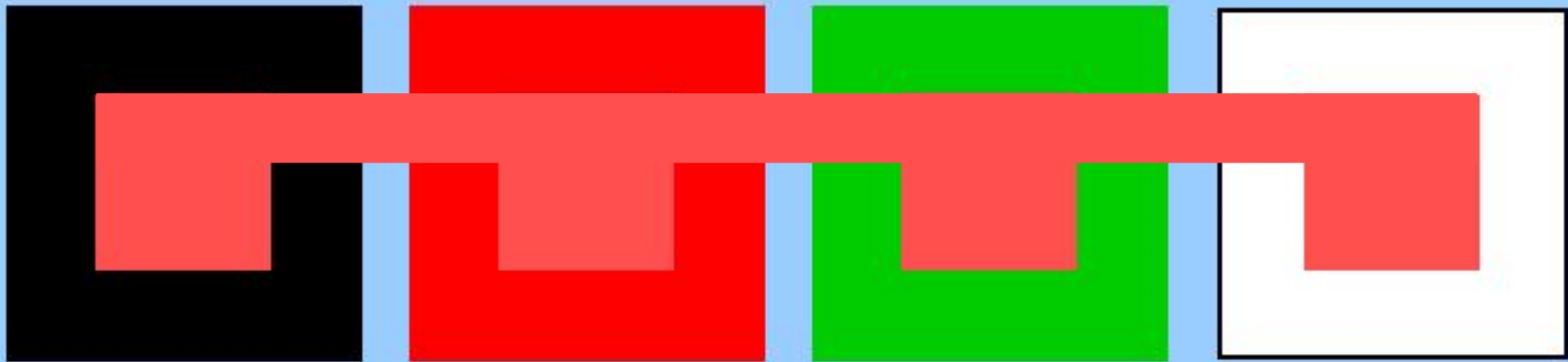
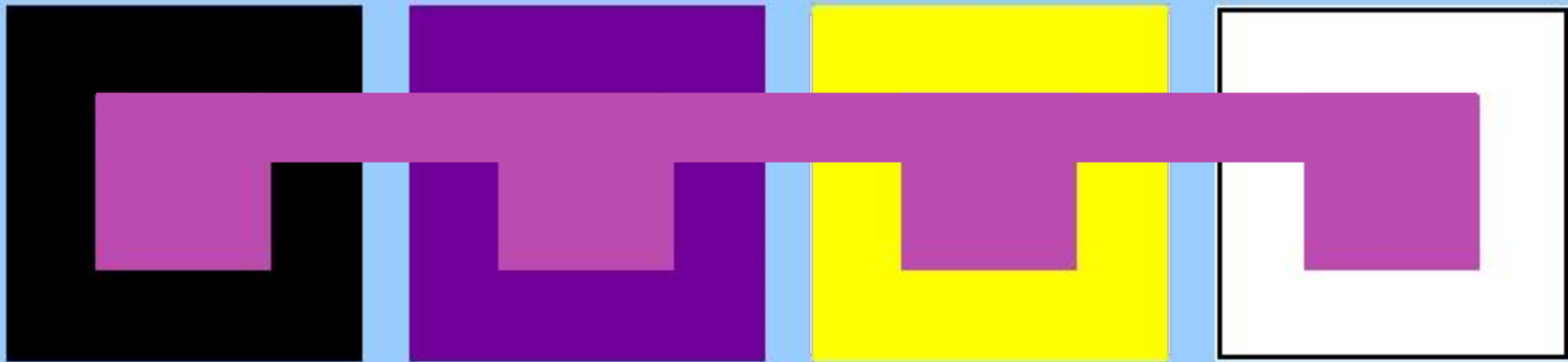
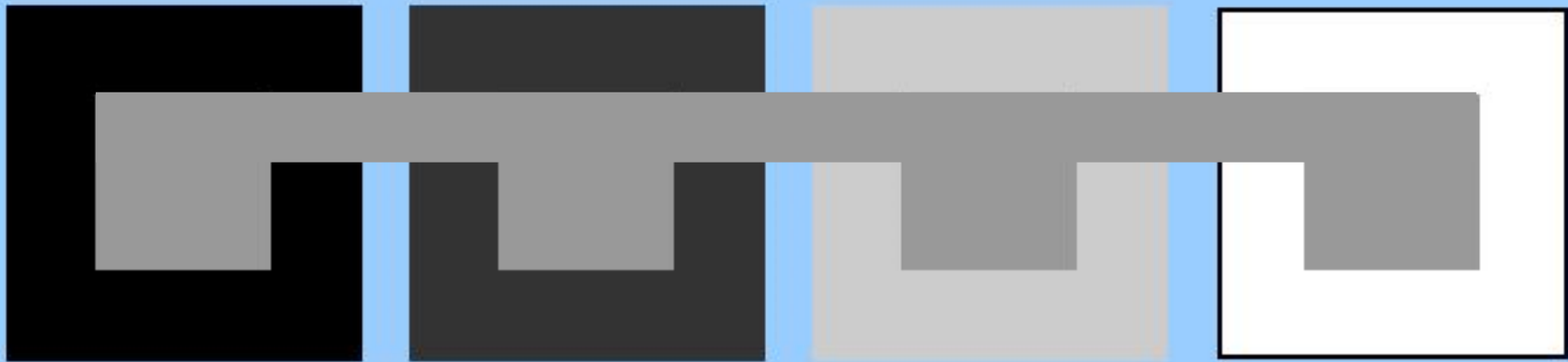
NJG JJ

Dentro de la misma escena o imagen, los elementos cercanos se perciben como un elemento unitario.

LEY DE CONTRASTE

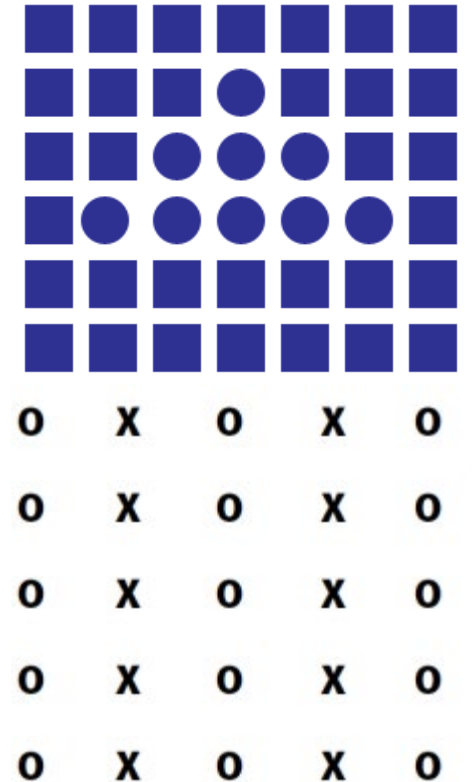
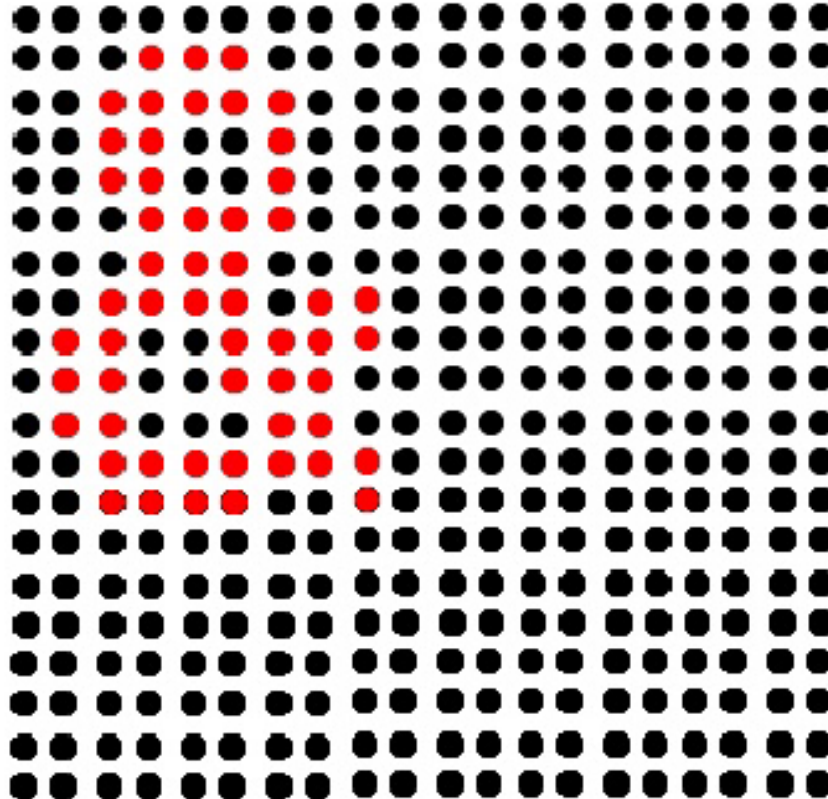
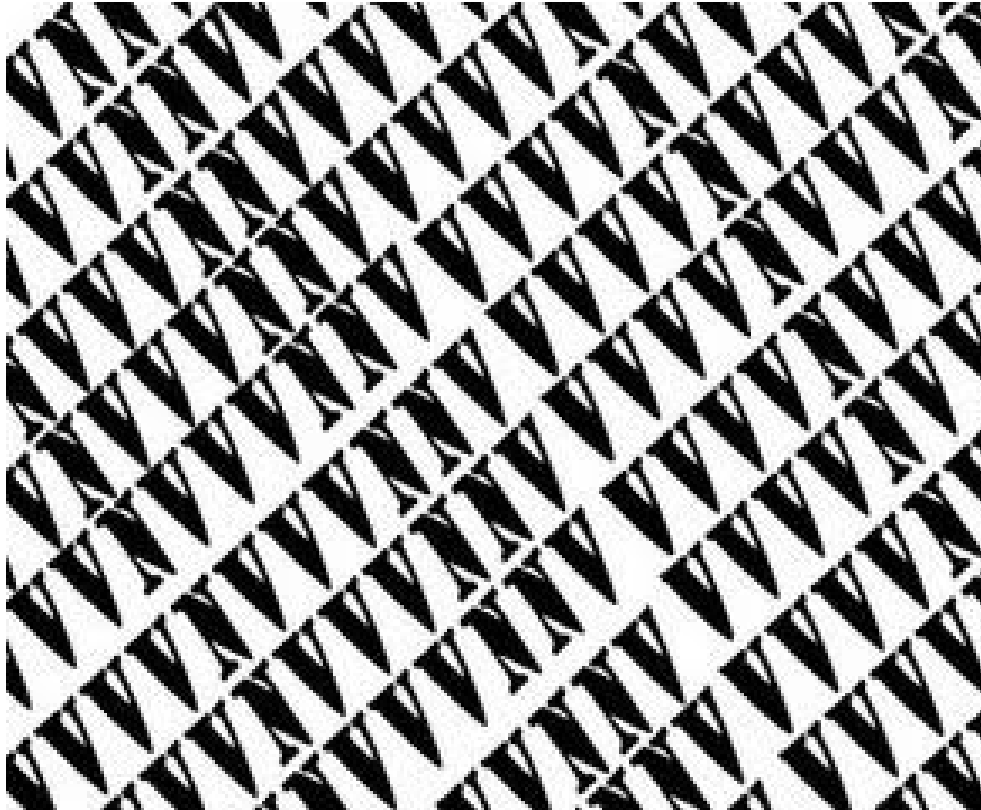
La posición relativa de los diferentes elementos incide sobre la atribución de cualidades de los mismos.
(como ser el tamaño, el color, etc)





LEY DE SIMILARIDAD O IGUALDAD

Los elementos que son similares tienden a ser agrupados





SAN LORENZO <https://www.90min.com/es/posts/las-10-mejores-hinchadas-del-mundo>

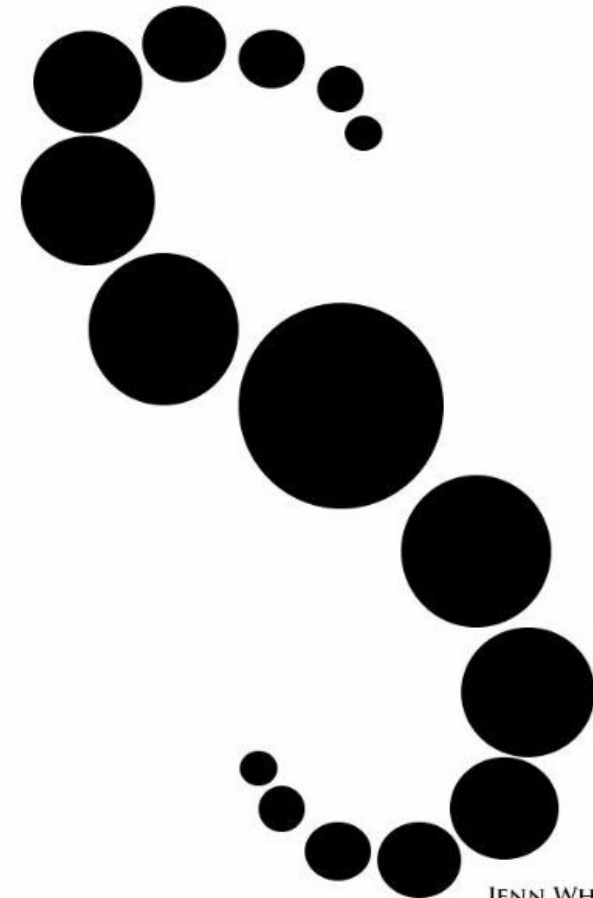
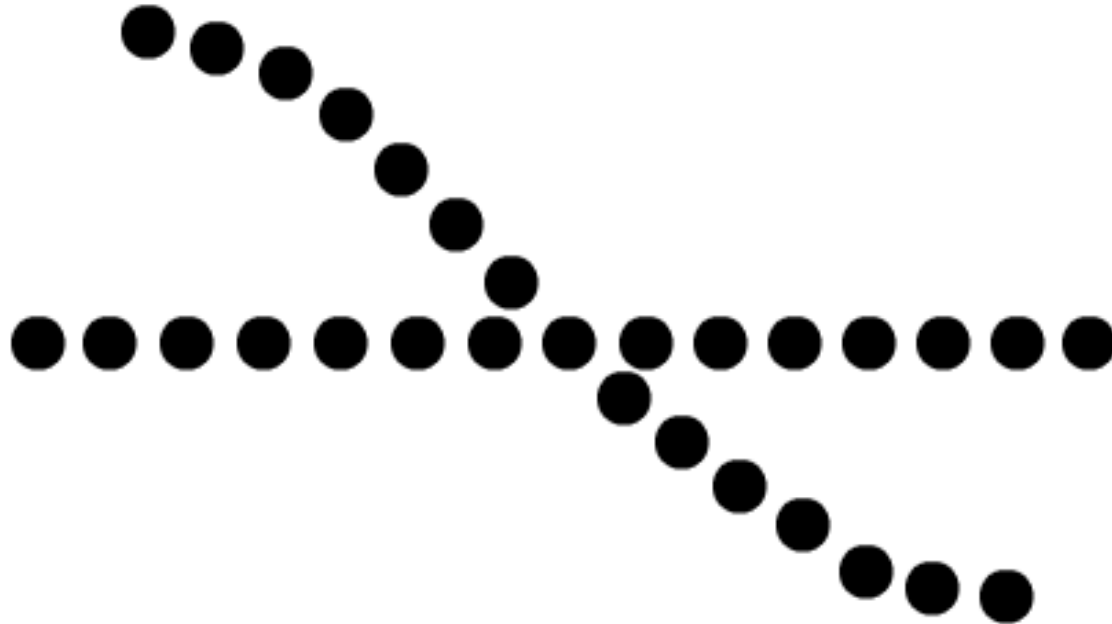


Colón 360 | Orquesta Filarmónica de Buenos Aires

SEGUN UN ESTUDIO DE UNA UNIVERSIDAD INGLESA, NO
IMPORTE EL ORDEN EN EL QUE LAS LETRAS SEAN
ESCRITAS, LA ÚNICA COSA IMPORTANTE ES QUE LA
PRIMERA Y LA ÚLTIMA LETRA SEAN ESCRITAS EN LA
POSICIÓN CORRECTA. EL RESTO PUEDEN ESTAR
TOTALMENTE MAL Y AUN PODEAS LERLO SIN
PROBLEMAS. ESTO ES PORQUE NO LEEMOS CADA LETRA
POR SÍ MISMA SINO LA PALABRA EN UN TODO.

LEY DE CONTINUIDAD se manifiesta en

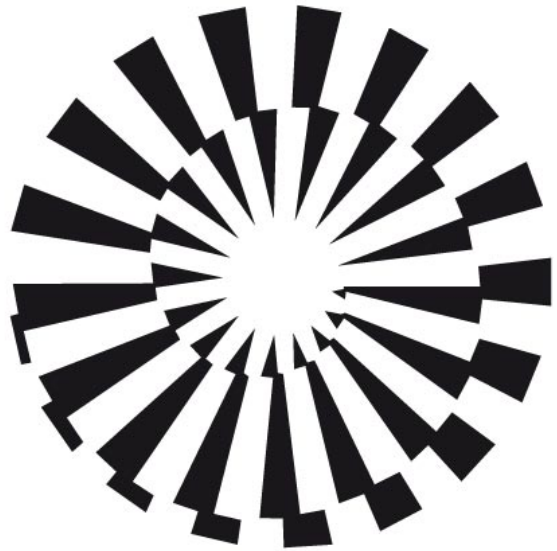
La tendencia a unir elementos separados a fin de crear formas continuas



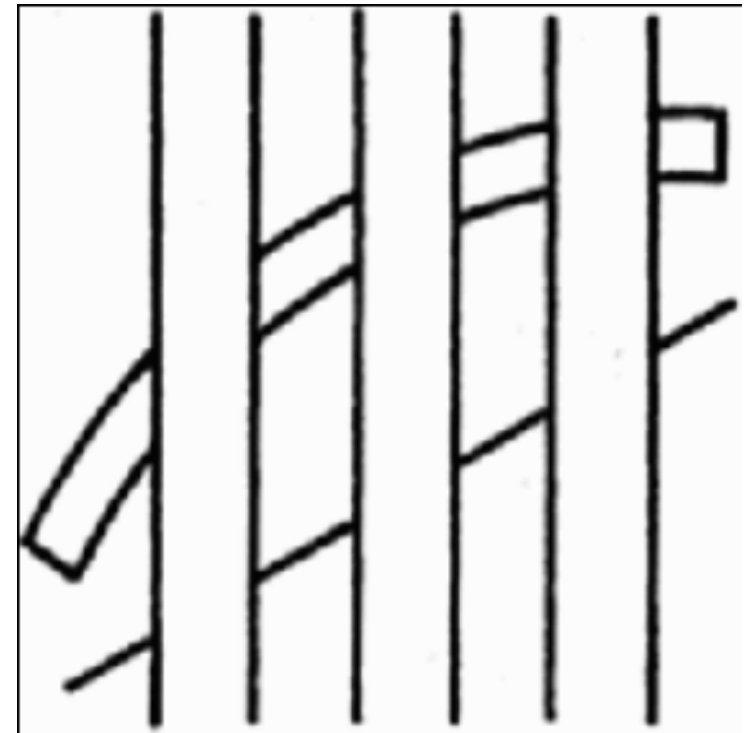
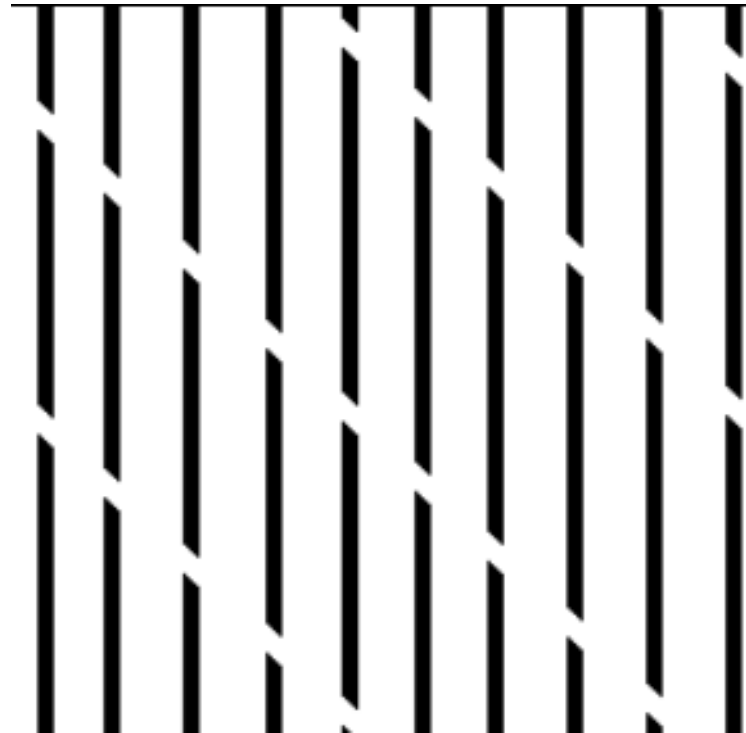
JENN WHITE
GOOD CONTINUATION

LEY DE MOVIMIENTO COMÚN O DESTINO COMÚN

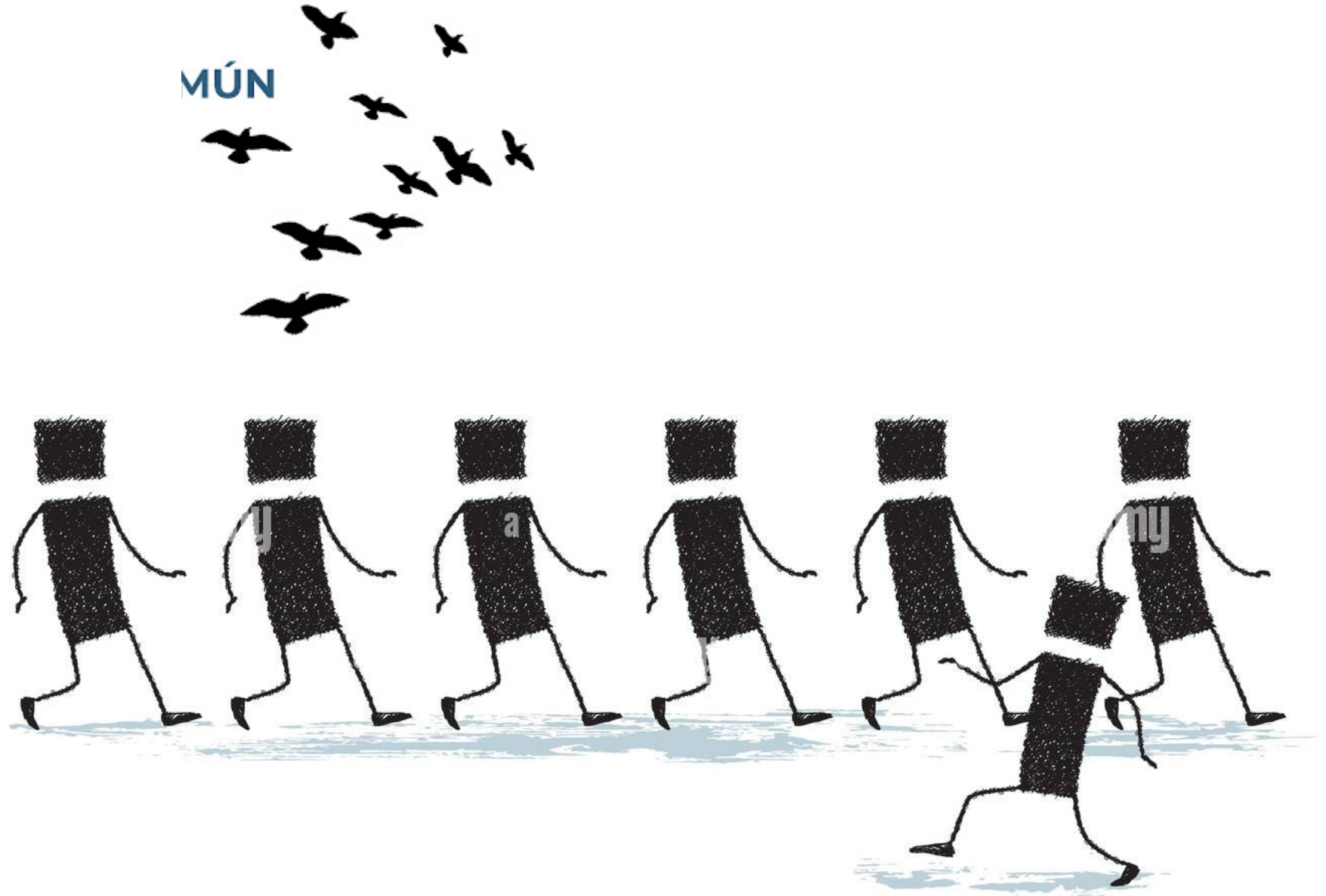
Los elementos que se desplazan en la misma dirección o cambian de manera uniforme, se perciben como un grupo o conjunto.



Munich1972

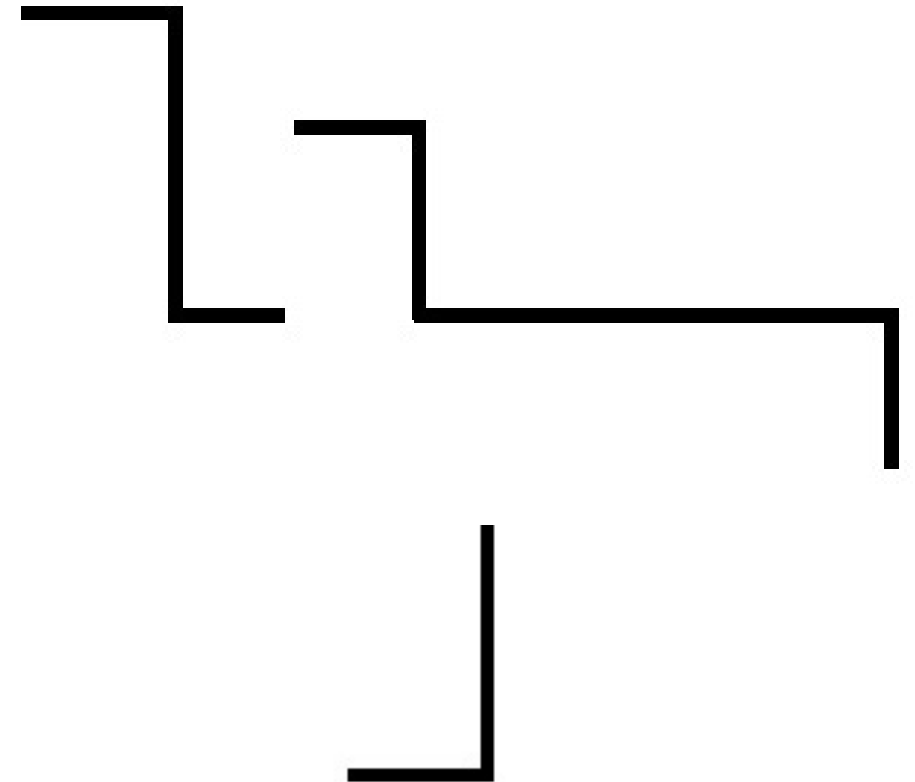
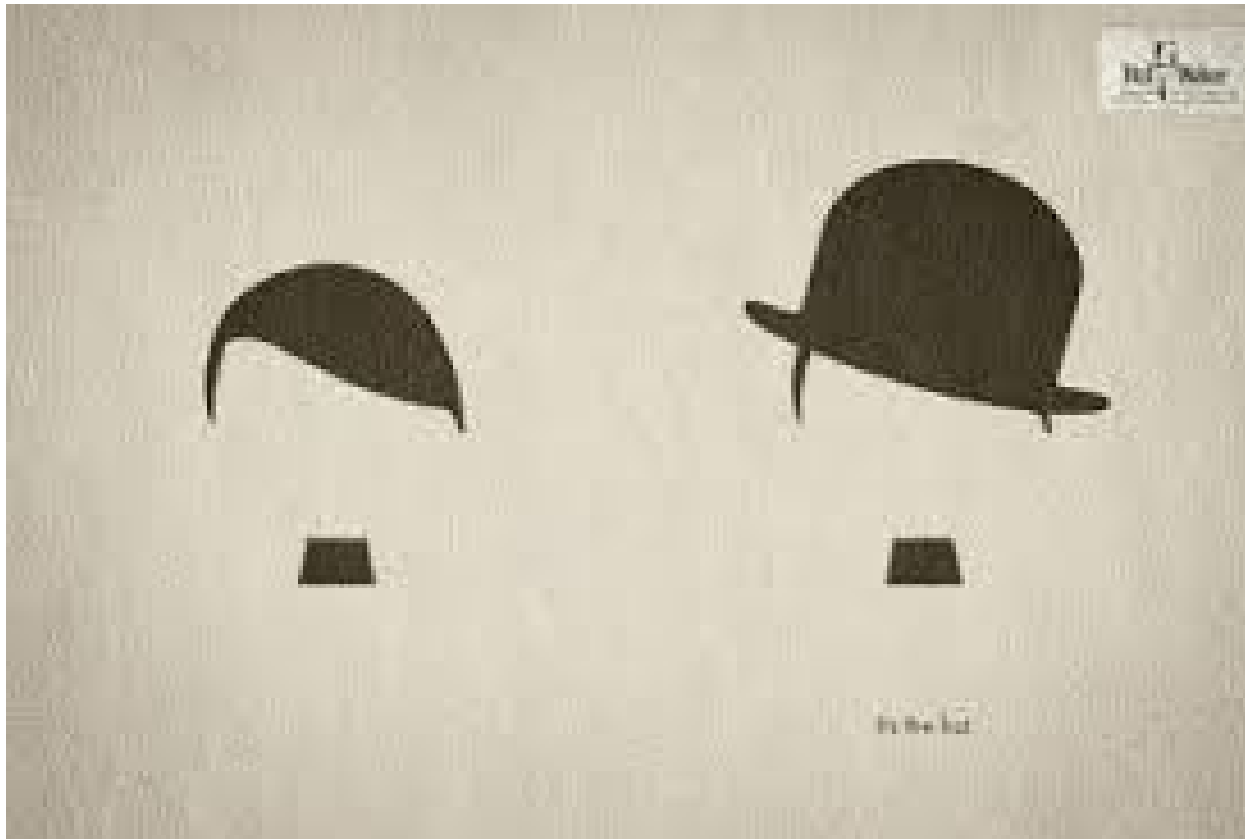


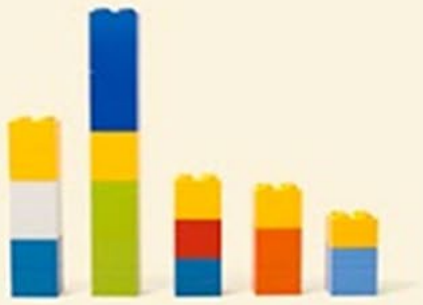
MÚN



LEY DE LA EXPERIENCIA

Percibimos formas conocidas cuando reconocemos aquellas de las que tenemos experiencia previa si lo que observamos carece de sentido para nuestra mente.

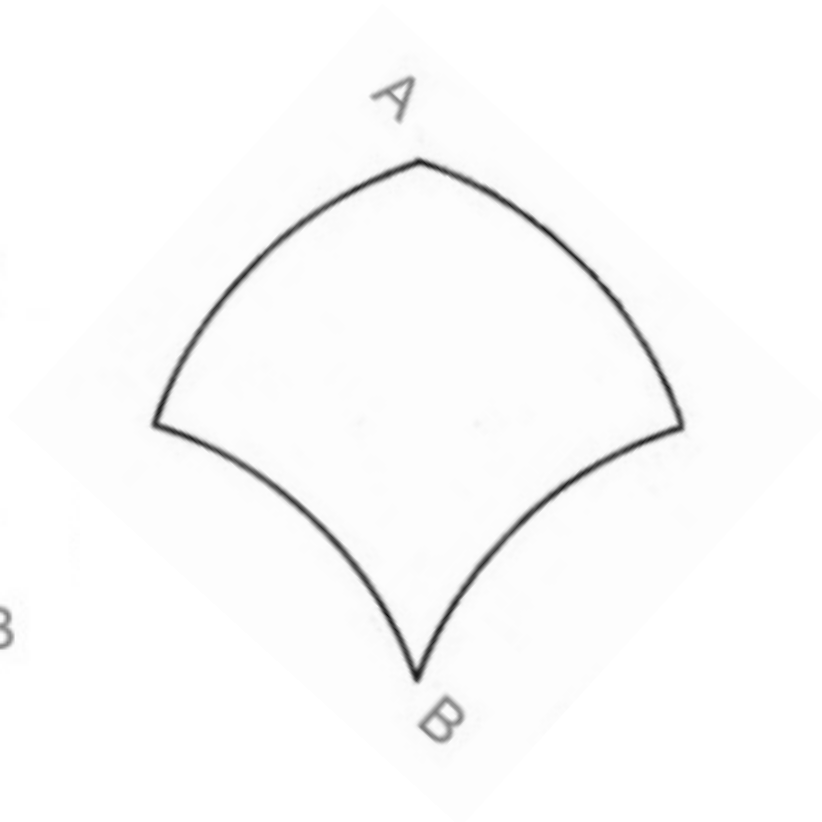
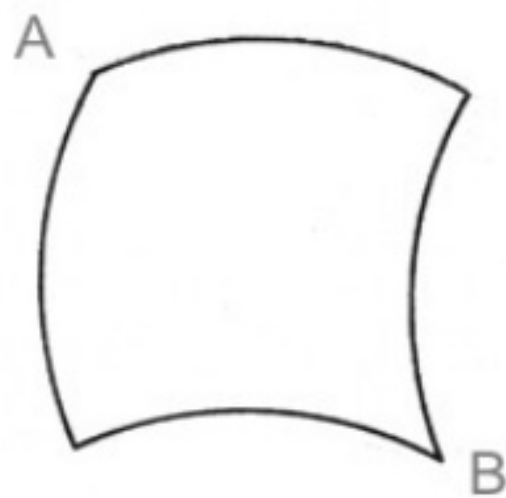
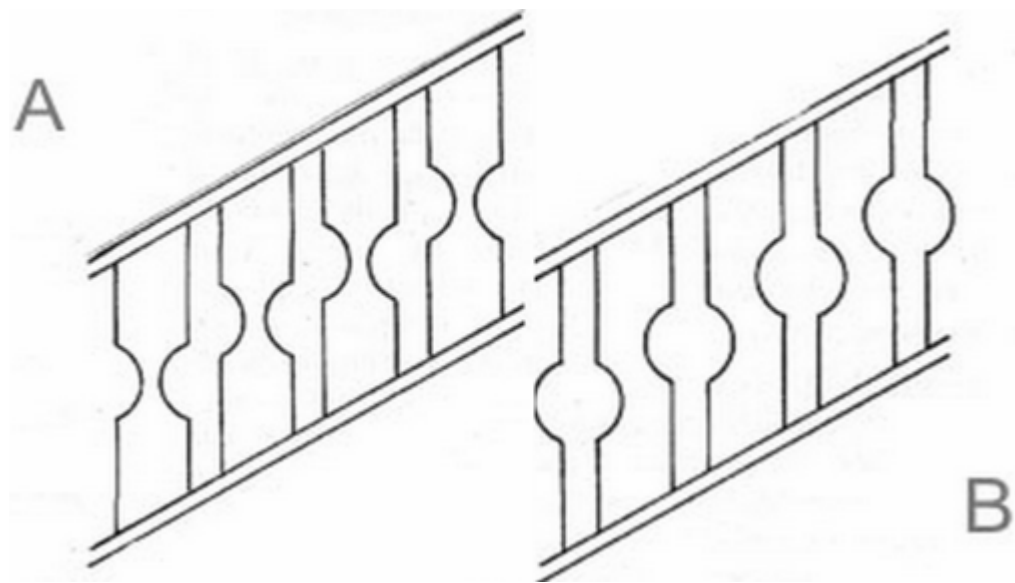




Los Simpsons, las Tortugas Ninja, South Park, los Pitufos, el Pato Donald y sus sobrinos, Epi y Blas, Asterix con Obelix e Ideafix y a Lucky Luck con los Dalton...

LEY DE SIMETRÍA

Las formas simétricas tienden a convertirse en "buenas formas"



Las Leyes de la Gestalt no actúan de modo independiente, aunque se las enuncie por separado; actúan simultáneamente y se influyen mutuamente creando resultados, en ocasiones difíciles de diferenciar



S P A R T A N

G O L F C L U B

DE CIERRE O COMPLETUD
DE PROXIMIDAD
DE CONTRASTE
DE SIMILARIDAD O IGUALDAD
DE CONTINUIDAD
LEY DE MOVIMIENTO COMÚN O
DESTINO COMÚN
LEY DE LA EXPERIENCIA

ajora



DE CIERRE O COMPLETUD
DE PROXIMIDAD
DE CONTRASTE
DE SIMILARIDAD O IGUALDAD
DE CONTINUIDAD
LEY DE MOVIMIENTO COMÚN O
DESTINO COMÚN
LEY DE LA EXPERIENCIA



WWF

DE CIERRE O COMPLETUD
DE PROXIMIDAD
DE CONTRASTE
DE SIMILARIDAD O IGUALDAD
DE CONTINUIDAD
LEY DE MOVIMIENTO COMÚN O
DESTINO COMÚN
LEY DE LA EXPERIENCIA



DE CIERRE O COMPLETUD
DE PROXIMIDAD
DE CONTRASTE
DE SIMILARIDAD O IGUALDAD



DE CONTINUIDAD
LEY DE MOVIMIENTO COMÚN O DESTINO COMÚN
LEY DE LA EXPERIENCIA



Michael Jackson

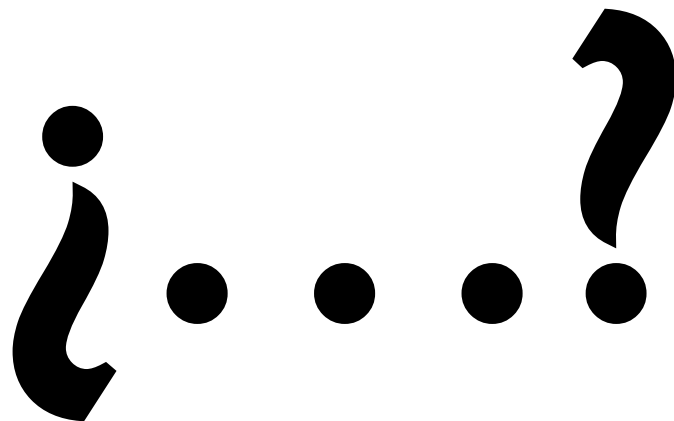
1958 - 2009



DE CIERRE O COMPLETUD
DE PROXIMIDAD
DE CONTRASTE
DE SIMILARIDAD O IGUALDAD
DE CONTINUIDAD
LEY DE MOVIMIENTO COMÚN O
DESTINO COMÚN
LEY DE LA EXPERIENCIA

Nos enseñan —como dice Castaneda*—,

una "descripción del mundo" que pasa a ser la interpretación válida de "nuestro mundo" y que sienta las bases de lo que llamamos "realidad"



*Carlos Castaneda: (1972) Viaje a Ixtlan: las enseñanzas de Don Juan. Ed. Fondo de Cultura Económica; introducción. págs. 8 y 9.
Citado por Guillermo Leone www.gestalt-blog.blogspot.com